

ALCOEN 系列液相色谱柱提供兼具性能、稳定性和性价比的最优选择，广泛应用于原研药、仿制药、中药及天然产物、食品安全等各类纯化生产场景中。

ALCOEN拥有多种孔径、粒径的完整填料体系，提供多种键合相供选择。同系列产品拥有极高的一致性，可满足从分析到制备的定制化需求。

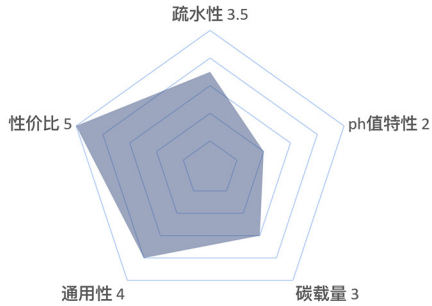


产品系列	Hadesil Series				Promesil Series			Aresil Series	
固定相	C18	C18-BIO	C18-T	C18-AQ	C18	C18-BIO	C18-AQ	C18-K	C18
孔径	100	100	100	100	120	120	120	100	100
碳载量	17	18	19	14	17	20	14	19	15
PH值	2-8	2-9	1.5-11	2-8	2-8	1.5-10	2-8	1-11	1-12
是否封端	是	是	是	否	是	是	否	是	是
疏水性	++	+++	+++	+	++	+++	+	+++	+++
100%水相	x	x	x	√	x	x	√	x	√
UPS分类	L1	L1	L1	L1	L1	L1	L1	L1	L1

长度	内径	填料粒径
25MM-250MM 可定制	2.1\4.6\10\20\30\50MM 分析&制备	2.7\3.5\5\10µm

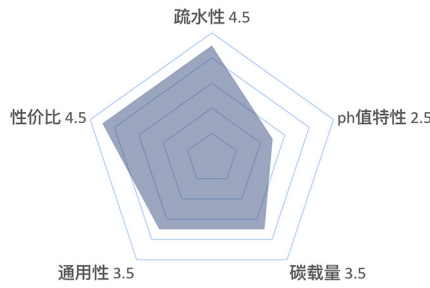
ALCOEN 色谱柱系列产品特性图

Hadesil C18



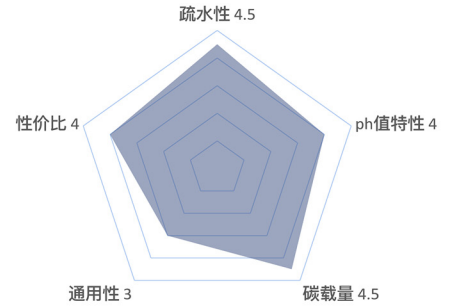
- 高选择性、高分离度
- 极性物质和疏水性物质适配

Hadesil C18-BIO



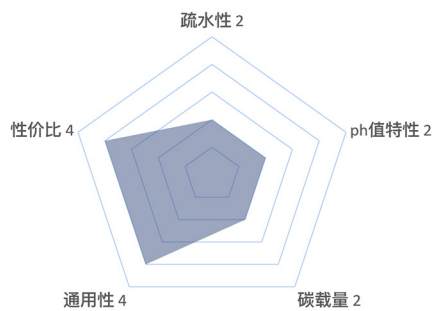
- 最佳耐久性, ODS首选柱
- 碱性化合物分离适配

Hadesil C18-T



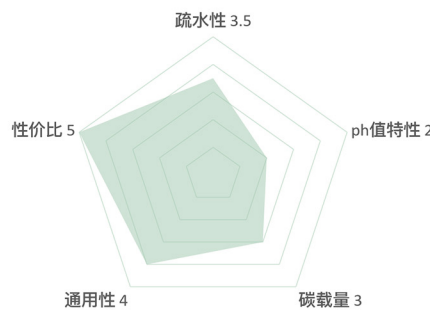
- 三键键合, 耐酸碱性优秀
- 难分离的化学物质适配

Hadesil C18-AQ



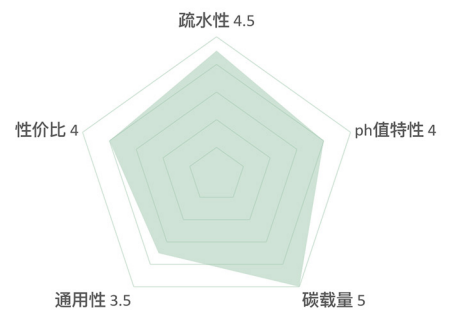
- 含碳量低, 可用100%水相
- 亲水性和极性化合物适配

Promesil C18



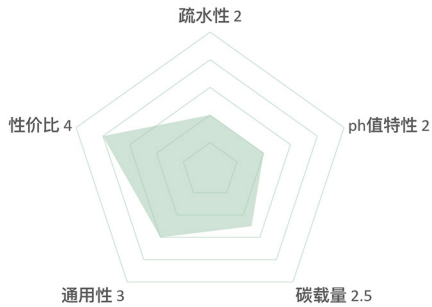
- 稳定性和批次重复性优良
- 标准型ODS

Promesil C18-BIO



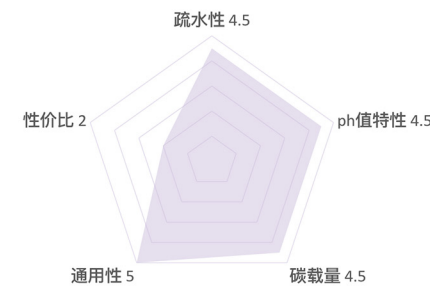
- 普遍应用于化药、中药、环境监测和食品安全检验
- 特别为各种碱性化合物分离而设计

Promesil C18-AQ



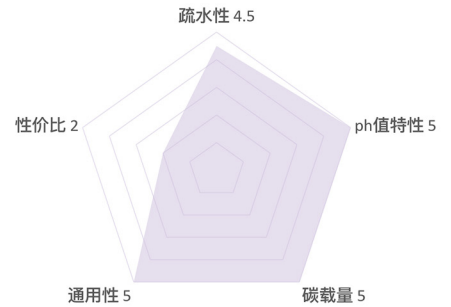
- 可用于100%水相; 适用于分离亲水化合物
- 典型应用有寡糖、氨基酸、小分子肽、核苷和有机酸

Aresil C18-K



- 宽PH范围, 耐久性强
- 适用于各种食品、药品、化妆品的分离

Aresil C18



- 超宽PH范围, 100%水相可用
- 特别适用于难分离的物质

产品特点

>粒径均匀

>柱效高

>重现性好

优势

>产品多样, 选择性广泛

>批次稳定性好, 使用寿命长

>粒径分布窄, 分离效果好

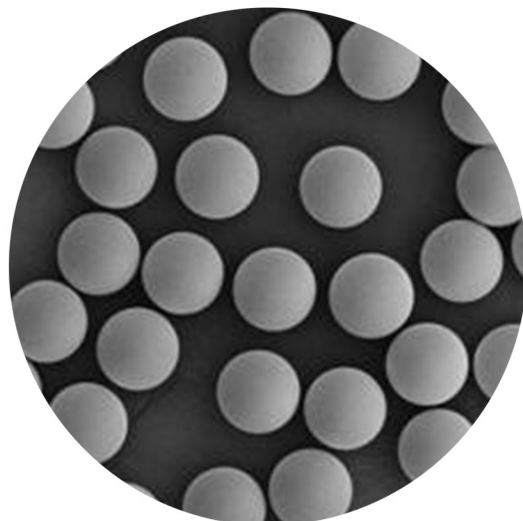
>满足大规模工业应用场景

制备级色谱填料

NVEA 系列制备填料在药物化学、生物制药、天然产物、精细化工、石油产品等领域的分离和提纯中有广泛应用。

具有以下显著特点：

- > 填料纯度高 > 金属杂质含量极低
- > 粒径分布窄 > 分离性能优异
- > 载样量高，选择性强
- > 化学稳定性卓越 > 批次重现性高
- > 品质齐全，多种粒径、孔径及键合相可供选择



示例

粒径	孔径	比表面积(m ² /g)	孔容 (ml/g)	密度 (g/ml)	d50(μm)	d10/d90	机械强度(psi)
25μm	100Å	350	0.86	0.55	25	1.7	≥9000

应用场景



食品安全

兽药残留 农药残留
真菌毒素检测



中药、天然产物

样品分析 成分提取
提取物制备



仿制药

样品分析 分离提纯
分析方案优化



原研药

样品分析 分离提纯
拆分方案优化



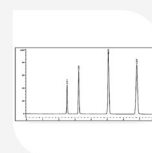
药品选择

药品成分色谱对比
标准样品及分离方案
与优化



原料药合成

判断药物合成
及原材料比例
监控合成合格率



原料药提取

色谱材料、DAC动态
轴向、压缩柱及配套
设备、制备分离服务



成药配置

药品含量
色谱分离判断
成药合格检测(QC)

应用领域&NVEA联合研发产品

SPE固相萃取柱

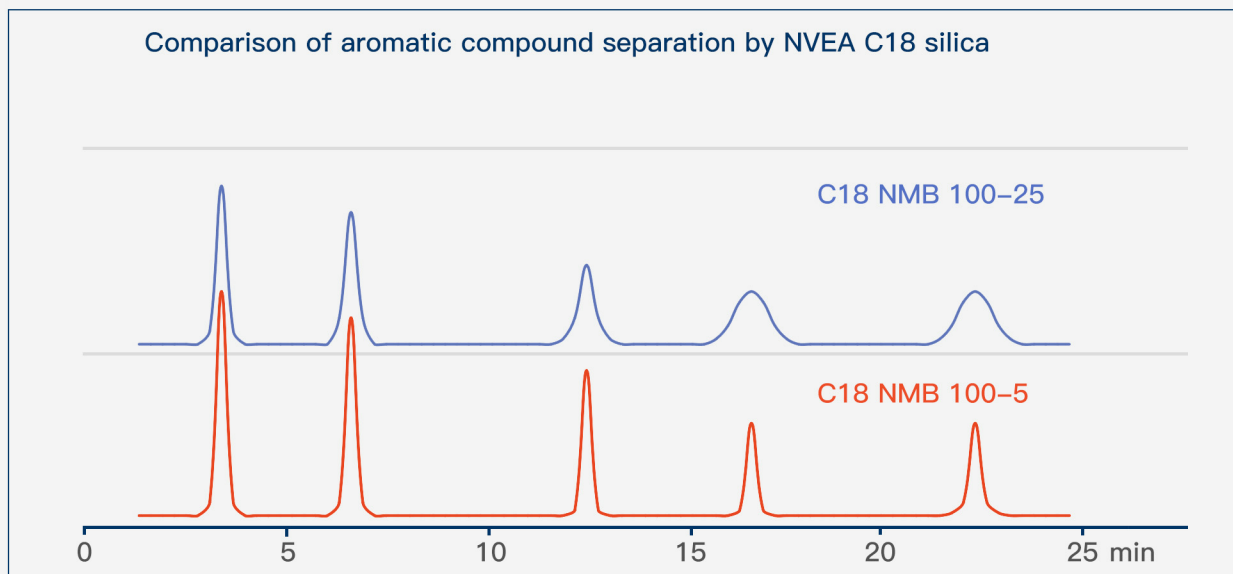
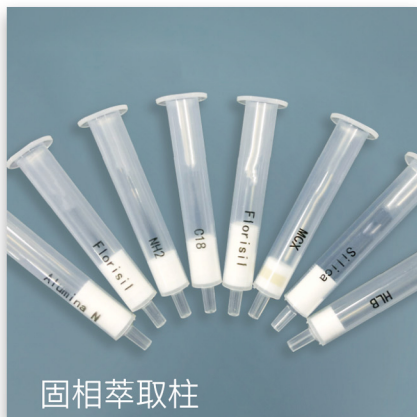
- >高碳载量, 强疏水性
- >全覆盖封端, 减少碱性、极性化合物干扰
- >高PH环境
- 监测土壤中有有机物污染
- 检测食品中农药、兽药残留
- 分析食品中色素、糖分
- 对水溶液脱盐

FLASH柱

- >高柱效、窄粒径、低金属含量
- >自动化装填, 高分离度、高重现性
- >具有Luer-Lock标准接头
- 广泛用于药物研发、样品纯化和天然产物提纯等应用领域
- 性价比高、简便快捷

样品前处理-QuEChERS

- >符合AOAC版与欧盟版QuEChERS对PH的要求, 盐析包加入缓冲盐无水乙酸钠, 提取溶剂为1%醋酸乙腈
- >有效避免因硫酸镁结块、发热与分相过快而造成的农药残留损失
- >针筒过滤式净化器, 无需离心分离即可实现样品液完全净化



测试环境: 色谱柱 4.6mm×250mm; 流速 1ml/min; 温度 35°C; 流动相 80%MeOH/H₂O

ALCOCHROM LTD

Supervised by UK
Chase Business Centre, 39-41 Chase
Side, London, UK, N14 5BP

中國區辦公室: 澳門宋玉生廣場180號
東南亞商業中心13樓T
應急電話: (+853) 62182838

WWW.ALCOCHROM.COM

中国总代: 江苏纯安科技有限公司
地址: 南京市玄武区玄武大道699-17
号A2栋U楼A2-U06室